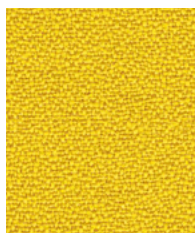
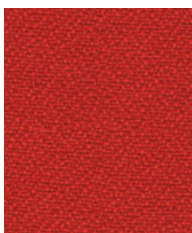


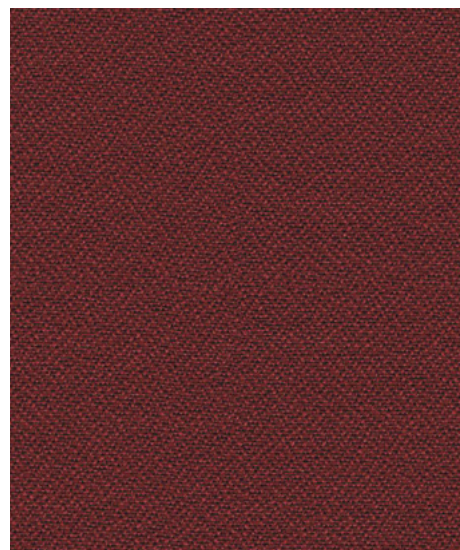
# Lucia CS



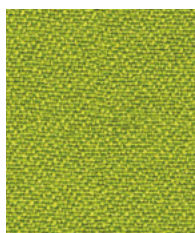
**Kota**  
LC415



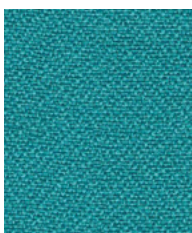
**Panama**  
LC079



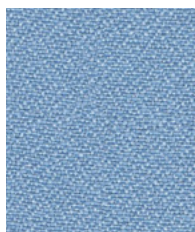
**Negril**  
LC175



**Tenom**  
LC419



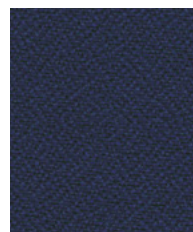
**Depok**  
LC421



**Medan**  
LC422



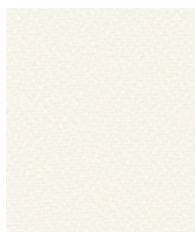
**Roques**  
LC433



**Makili**  
LC424



**Costa**  
LC026



**Adobo**  
LC165



**Varadero**  
LC434



**Aruba**  
LC108



**Blizzard**  
LC081



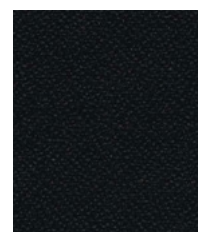
**Rum**  
LC173



**Slip**  
LC094



**Revive**  
LC182



**Havana**  
LC009

Lucia CS Transport

Photographic fabric scans are not colour accurate. Always request actual fabric samples before ordering.



Lucia CS has been engineered from 100% Trevira CS® yarn to create an inherently flame retardant fabric suitable for curtaining in buses and coaches. Available in a sophisticated colour palette, this understated textile effortlessly coordinates with other fabrics within the Camira transport collection.

Technical information

<b>UK</b>
<b>Composition</b> 100% Trevira CS® Flame Retardant Polyester
<b>Environment</b> Certified to STANDARD 100 By OEKO-TEX® Certified to Indoor Advantage™ Gold
<b>Width</b> 170 cm minimum
<b>Weight</b> 265 g/m² ±5% (450 g/lin.m ±5%)
<b>Flammability</b> ECE Reg No. 118 Annexes 7 & 8 EN 45545 (R1 Vertical) BS 5867-2: Type B Curtains & Drapes UIC 564-2 Appendix 5, Class A <i>Note: Flammability performance is dependent on components used. Our certificates show what substrates have been used in our tests. For composite tests customers must ensure their complete furniture meets the necessary standards.</i>
<b>Light Fastness</b> 6 (ISO 105 - B02)
<b>Fastness to Rubbing</b> Wet: 4, Dry: 4 (ISO 105 - X12)
<b>Cleaning</b> Vacuum regularly. Wipe clean with a damp cloth or shampoo using proprietary upholstery shampoo.
Please note that seam performance is dependent on seam construction and needle and thread type. We recommend that appropriate sewing advice be taken.
Batch to batch variations in shade may occur within commercial tolerances. We reserve the right to alter technical specifications without notice. The Unregistered Design Rights and the Copyright in all designs are the exclusive property of Camira Fabrics Limited.

<b>D</b>
<b>Zusammensetzung</b> 100% Trevira CS® Schwerentflammbares Polyester
<b>Umweltfreundlich</b> Nach Zertifikat STANDARD 100 By OEKO-TEX® Nach Zertifikat Indoor Advantage™ Gold
<b>Breite</b> 170 cm nutzbare Breite
<b>Gewicht</b> 265 g/m² ±5% (450 g/lfd.m ±5%)
<b>Feuersicherung</b> ECE Reg No. 118 Annexes 7 & 8 EN 45545 (R1 Vertical) BS 5867-2: Type B Curtains & Drapes UIC 564-2 Appendix 5, Class A <i>Bemerkung: Die Schwerentflammbarkeit hängt von den verwendeten Komponenten ab. Unsere Zertifikate zeigen auf, welche Substrate bei den Tests verwendet wurden. Bei Verbundtests muss sichergestellt sein, daß das komplette Möbel den entsprechenden Standards entspricht.</i>
<b>Lichtechtheit</b> 6 (ISO 105 - B02)
<b>Reibechtheit</b> Nass: 4, Trocken: 4 (ISO 105 - X12)
<b>Reinigung</b> Regelmässig staubsaugen. Dazu mit einem feuchten Tuch abwischen, oder mit einem speziellen Polsterschaum behandeln.
Eine optimale Nahtausreissfestigkeit hängt von der Nahtfahne, der verwendeten Nadel und dem Näh-Garn ab. Wir empfehlen daher Nähversuche durchzuführen.
Handelsübliche Farbabweichungen können auftreten und berechtigen nicht zur Reklamation. Wir behalten uns die Änderung technischer Spezifikationen vor. Die registrierten und nicht registrierten Urheberrechte der Dessinierungen sind ausschliessliches Eigentum der Camira Fabrics Limited.

<b>F</b>
<b>Composition</b> 100% Trevira CS® Polyester retardateur de flamme
<b>Écologique</b> Certifié à STANDARD 100 By OEKO-TEX® Certifié à Indoor Advantage™ Gold
<b>Largeur</b> 170 cm minimum
<b>Poids</b> 265 g/m² ±5% (450 g/m.l ±5%)
<b>Flammabilité</b> ECE Reg No. 118 Annexes 7 & 8 EN 45545 (R1 Vertical) BS 5867-2: Type B Curtains & Drapes UIC 564-2 Appendix 5, Class A <i>Notez: La performance de flammabilité dépend des composantes utilisées. Nos certificats indiquent les substrats utilisés dans nos tests. Pour les tests composites, les clients doivent s'assurer que leurs meubles complets satisfont aux normes nécessaires.</i>
<b>Solidité à la lumière</b> 6 (ISO 105 - B02)
<b>Solidité au Frottement</b> Mouillé: 4, Sec: 4 (ISO 105 - X12)
<b>Nettoyage</b> Aspirer régulièrement. Essuyer avec une étoffe humide ou nettoyer à l'aide d'un produit approprié pour tissus d'ameublement.
Veuillez noter que la performance du joint dépend de sa construction ainsi que de l'aiguille et du type de fil utilisés.
Une variation de couleurs peut provenir (commerciallement tolérable). Nous réservons le droit de changer les spécifications techniques sans préavis. Les Droits de Conception non-enregistrés et les droits d'auteur de tous les motifs sont la propriétés exclusives de Camira Fabrics Limited.

